



Neibrs | Eurovea Tower | 3- izbový apartmán, 2x parking + pivničná kobka



Kraj:	Bratislavský kraj
Okres:	Bratislava I
Obec:	Bratislava-Staré Mesto
Ulica:	Pribinova
Druh:	Byty
Typ bytu:	3-izbový byt
Typ:	Predaj
Úžitková plocha:	119.41

PODROBNÉ INFORMÁCIE

Status:	aktívne	Výťah:	áno
Úžitková plocha:	119.41 m ²	Rok výstavby:	2023
Stav:	novostavba	Počet poschodí od prízemia vyššie:	45
Energetický certifikát:	A	Poschodie:	7
Typ budovy:	zosilnený betón	Orientácia:	Severozápad

POPIS NEHNUTEĽNOSTI

Realitná kancelária Neibrs ponúka exkluzívne na predaj 3-izbový apartmán s dvoma balkónmi na 7. poschodí ikonickej Eurovea Tower na nábreží Dunaja - na najprestížnejšej adrese mesta.

Táto nehnuteľnosť sa nachádza na 7. poschodí a má najvyhládavanejšiu severozápadnú orientáciu v rámci projektu.

Pri pohľade cez celopresklenú stenu obývacej izby môžete obdivovať Dunaj, mosty, Bratislavský hrad, Staré Mesto a pamätník Slavín. Pohľad z okien vám umožní vidieť aj moderné stavby bratislavského downtownu.

Apartmán má celkovú výmeru 119,41 m², z čoho interiér má 92,68 m² a dva balkóny spolu 26,73 m²

Apartmán je vyhotovený v štandarde - sú nainštalované bezpečnostné vstupné dvere, interiérové

dvere, podlahy, dlažby, obklady, sanita, klimatizačné jednotky a screenové rolety, ktoré znižujú intenzitu slnečného žiarenia a zároveň zachovávajú priehľadnosť.

K bytu patrí pivničná kobka a 2 parkovacie státia

CENA: INFO V RK.

Možnosť odpočtu DPH.

Viac informácií Vám radi poskytneme na obhliadke.

O PROJEKTE

Projekt Eurovea Tower je prvým slovenským mrakodrapom nachádzajúcim sa na nábreží Dunaja. V októbri 2023 bol právoplatne skolaudovaný. Výstavba sa začala v marci 2019 a dokončená bola na jeseň 2023. Developerom projektu je spoločnosť J&T Real Estate a architektúru veže, ako aj celého projektu Eurovea II, ktorého je súčasťou, navrhla architektonická kancelária GFI.

Výška stavby je 168 m, má 45 poschodí a ponúka 408 rezidencií vrátane 45 luxusných apartmánov, približne 1 400 parkovacích miest, 1 000 m² obchodných priestorov a 3 mezonety.

Ide o prvý slovenský mrakodrap, keďže všeobecne uznávaná hranica podľa organizácie CTBUH pre označenie mrakodrapu je 150 metrov.

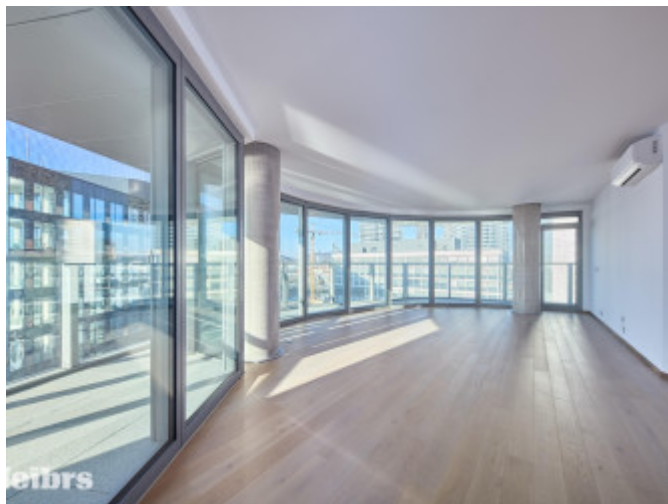
Eurovea Tower disponuje mimoriadne rýchlymi výťahmi (rýchlosť približne 6 metrov za sekundu). Súčasťou vysokého štandardu bytov je chladenie, tienenie aj riadené vetranie prostredníctvom vzduchotechniky. Nadštandard dotvárajú luxusné koberce na chodbách a reprezentatívna vstupná lobby s recepciou.

Celoplošná hliníková fasáda je zasklená izolačným trojsklom. Centrálnym zdrojom tepla pre bytový dom je odovzdávacia stanica tepla, z ktorej sú vedené rozvody do bytov prostredníctvom bytových výmenníkových staníc.

Samozrejmosťou je aj prechod suchou nohou do nákupnej galérie Eurovea, kde nájdete kompletne služby, občiansku vybavenosť a možnosti zábavy pre každodenný život.

Vďaka polohe projektu je bývanie prepojené so živými spoločenskými, kultúrnymi aj športovými aktivitami dunajského nábrežia. Bezprostredná dostupnosť nákupného centra sa stáva symbolom moderného mestského života.

COPYRIGHT Neibrs, s.r.o. - Fotografie, obrázky a texty sú autorským dielom a majetkom realitnej kancelárie Neibrs



REALITNÝ MAKLÉR

Maklér :
Telefón :
E-mail:

Rastislav Nemčík
+421915365743
nemcik@neibrs.sk

